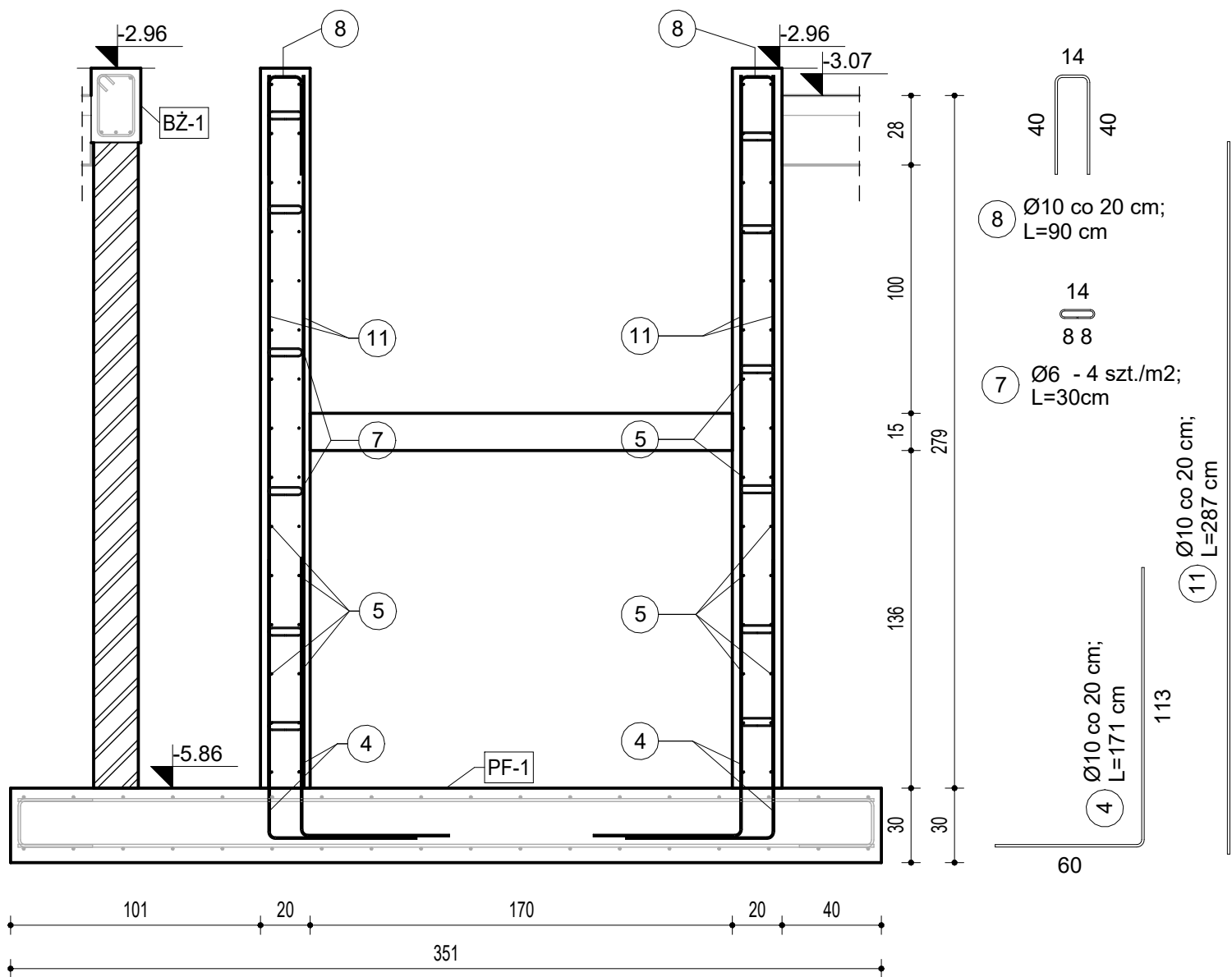
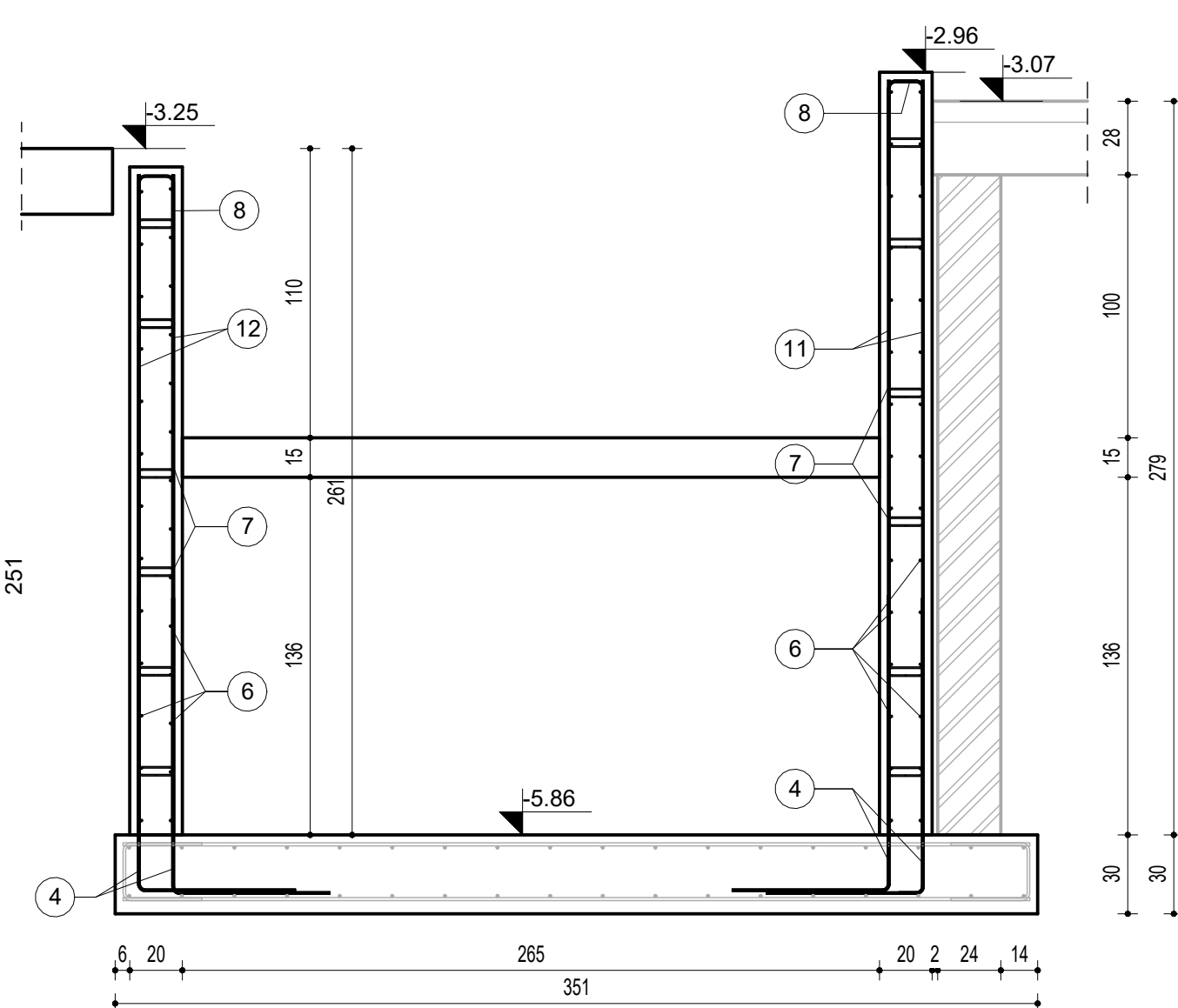


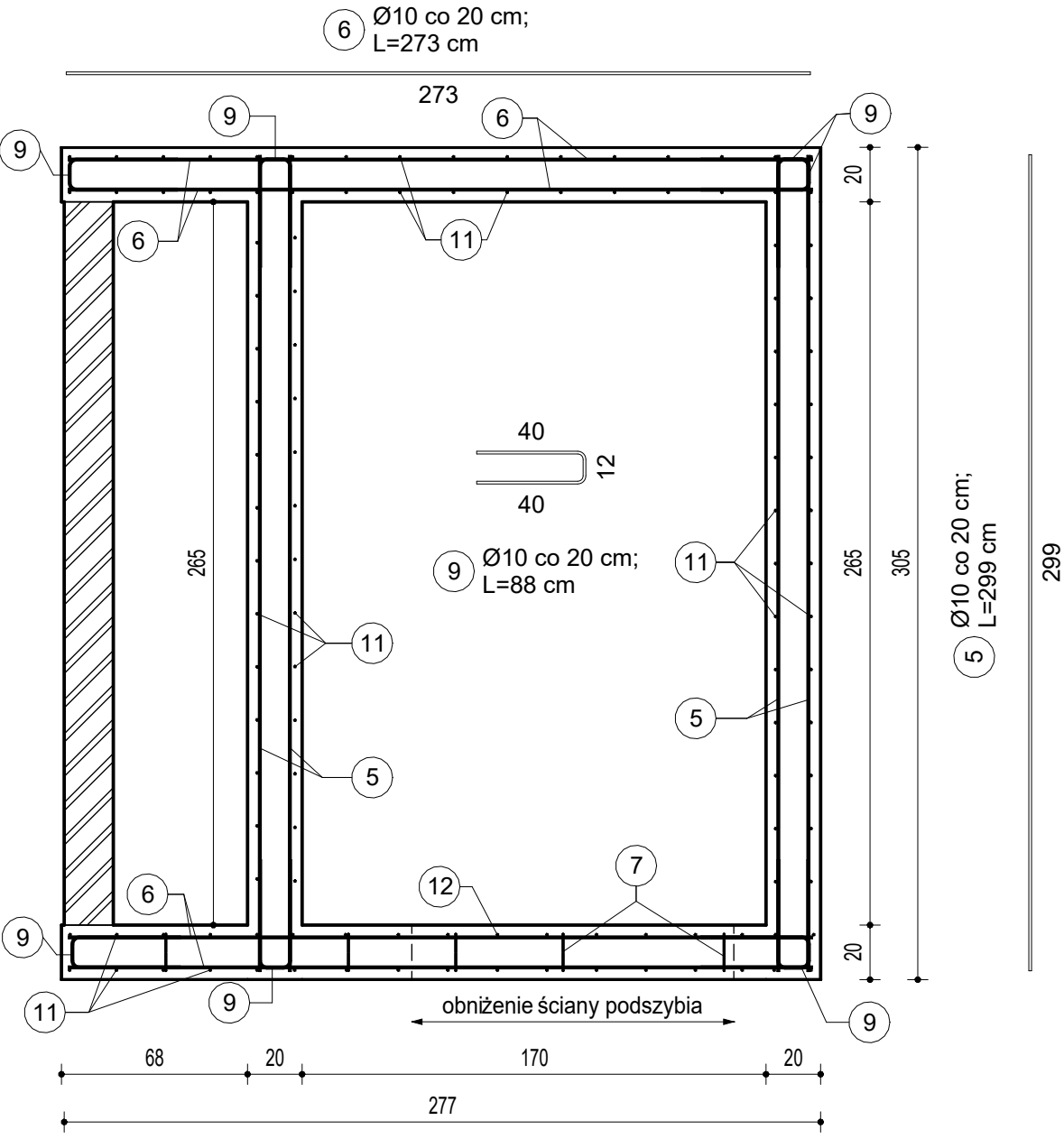
Podszycie - przekrój poprzeczny
skala 1 : 25



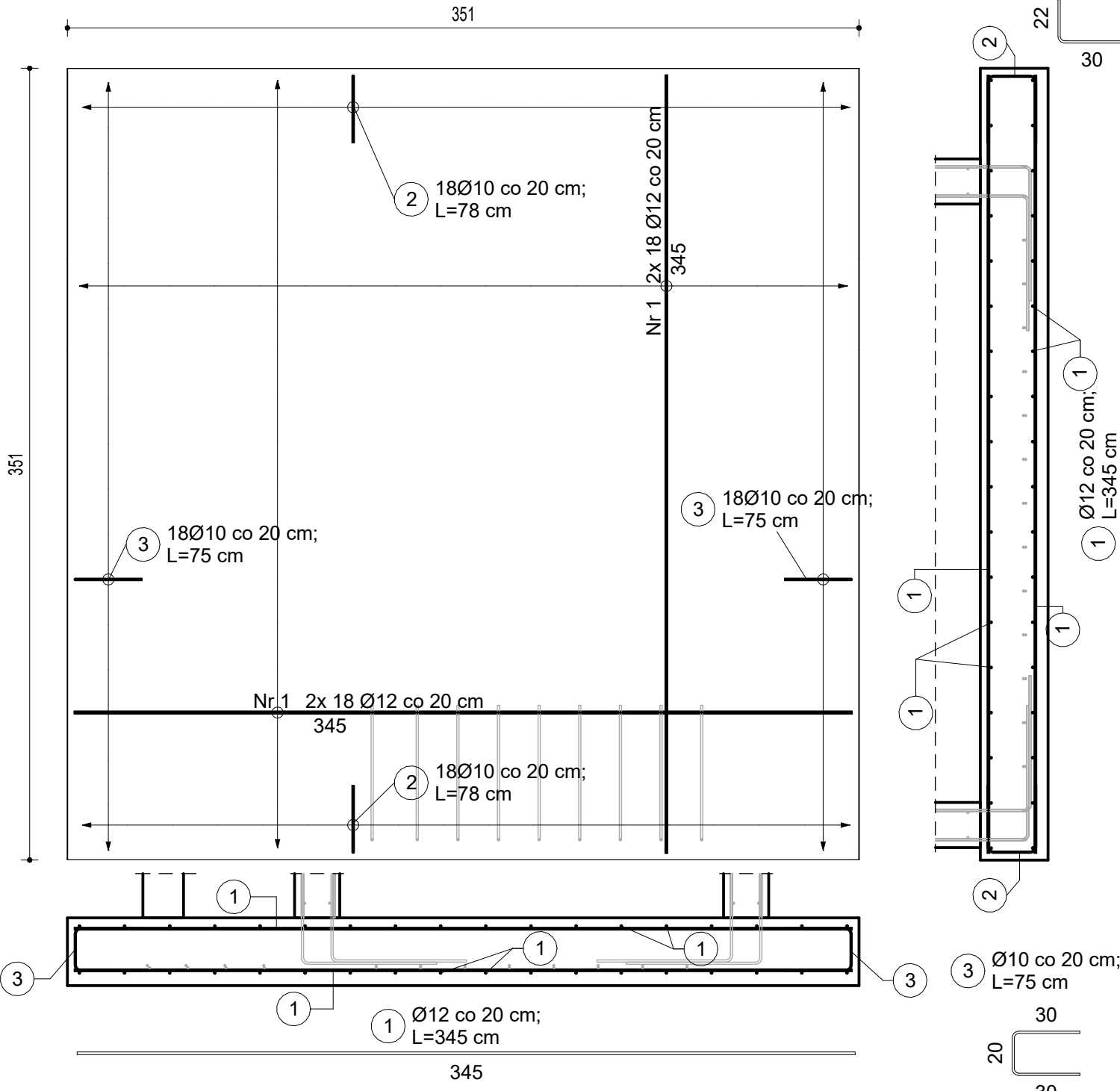
Podszycie - przekrój podłużny
skala 1 : 25



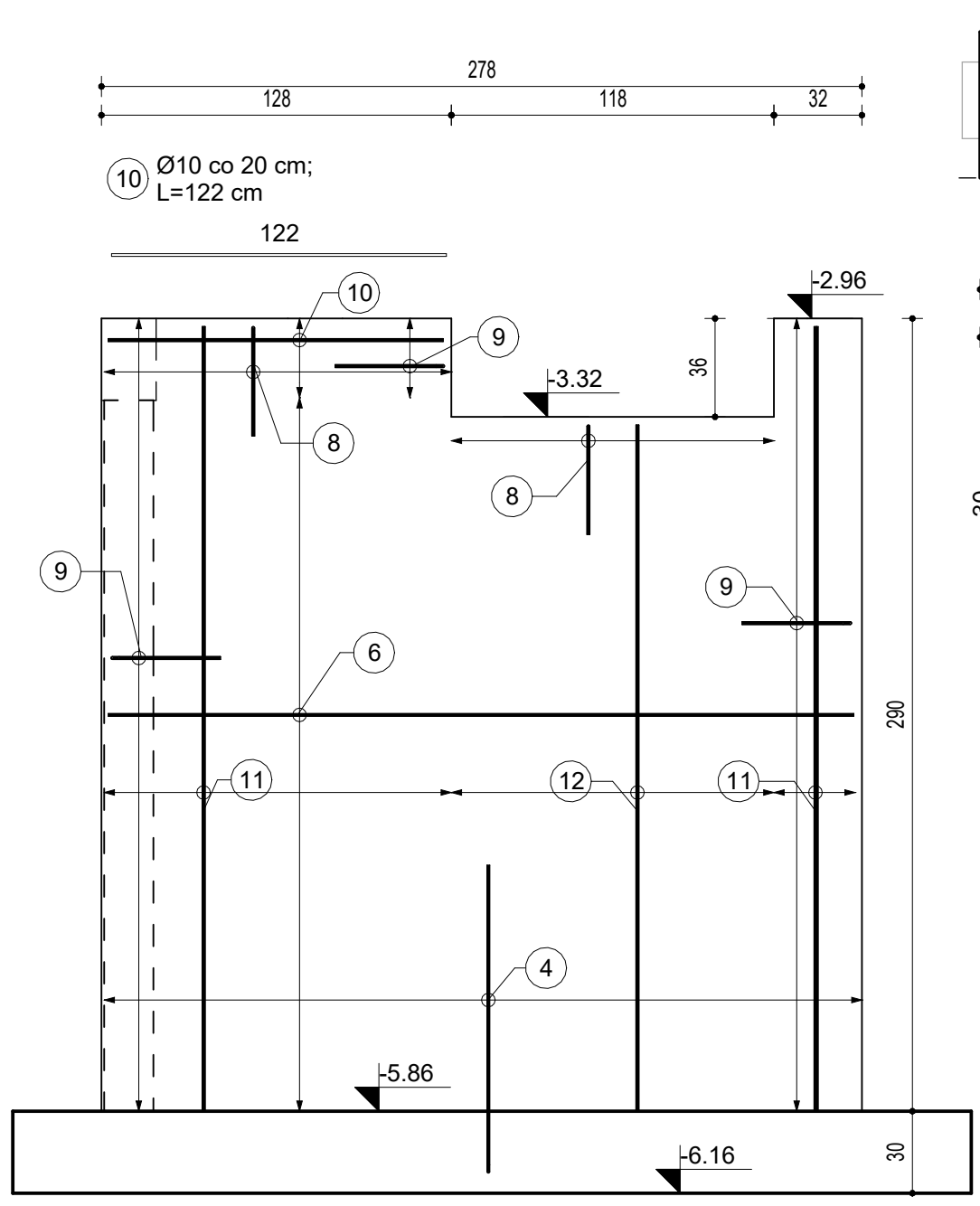
Podszycie - rzut z góry
skala 1 : 25



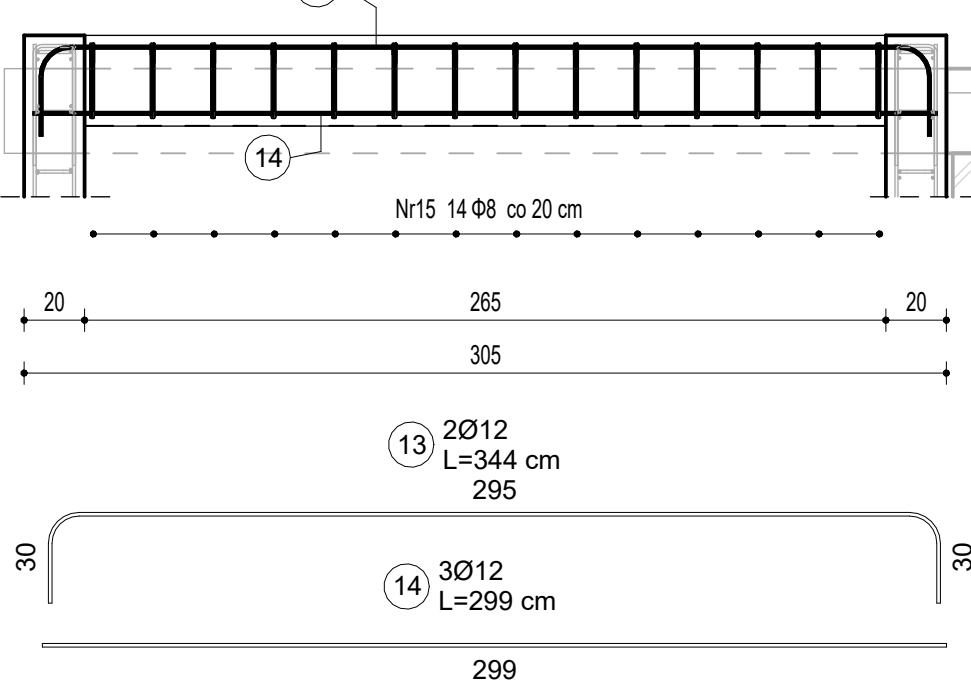
PF-1 Płyta fundamentowa podszycia
skala 1 : 25



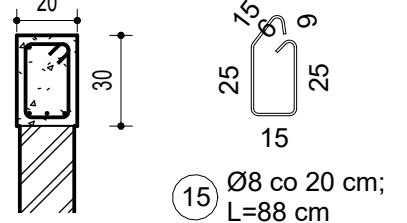
Podszycie - obniżenie ze strony budynku
skala 1 : 25



BŻ-1 Belka żelbetowa
skala 1 : 25



Przekrój belki BŻ-1
skala 1 : 25



Beton B25 (C20/25)
Stal B500SP
Kl. eksp. XC1
Otulina PF-1:
- dolna c_{nom} =50 mm
- boczna c_{nom} =30 mm
- górna c_{nom} =30 mm
Otulina ścian podszycia, BŻ-1:
- c_{nom} =30 mm

Uwagi:
1. Należy zweryfikować wszystkie rzędne i wymiary na budowie
Nieprawidłowości i kolizje należy zgłosić projektantowi konstrukcji
2. Przed wykonaniem uzgodnić projekt konstrukcji z dostawcą windy
3. Zachować 2 cm dylatacji między konstrukcją ścian podszycia i ścian podpierających
4. Otwory instalacyjne o średnicy $\leq \text{Ø}200\text{mm}$ nie wymagają dodatkowego wzmocnienia. Lokalizacja otworów instalacyjnych wg projektu architektury i projektów branżowych

portal PRACOWNIA PROJEKTOWA

Portal-PP Sp. z o.o.
70-473 Szczecin, Al. Wojska Polskiego 31/4,
tel: 695 15 15 42, biuro@portal-pp.pl

www.portal-pp.pl

PROJEKT BUDOWY WINDY ZEWNĘTRZNEJ (SZYB WINDOWY)
DLA BUDYNKU GŁÓWNEGO NR 1
POLITECHNIKI MORSKIEJ W SZCZECINIE
W RAMACH PROJEKTU "MORZE
DOSTĘPNOŚCI-POLITECHNIKA BEZ BARIER"

mgr inż. Adam Skibski
ZAP/0008/P00K/11
uprawnienia budowlane w specjalności konstrukcyjno-budowlanej
do projektowania bez ograniczeń
projektant, numer uprawnień, specjalność

inż. Roman Kisiel
upr. nr. 98/Sz/79
uprawnienia budowlane w specjalności konstrukcyjno-budowlanej
do projektowania bez ograniczeń
projektant, numer uprawnień, specjalność

ZBROJENIE PODSZYBIA

nazwa rysunku
konstrukcja
branża
PT
faza

1:25
skala
20.10.2025 r.
data

K05
nr rysunku

UWAGA: Kopiowanie, publikacja oraz wszelkie inne formy wykorzystania projektu bez zgody autorów będą naruszeniem przepisów wynikających z Ustawy z dnia 4.02.1994 r. o prawie autorskim i prawach pokrewnych.